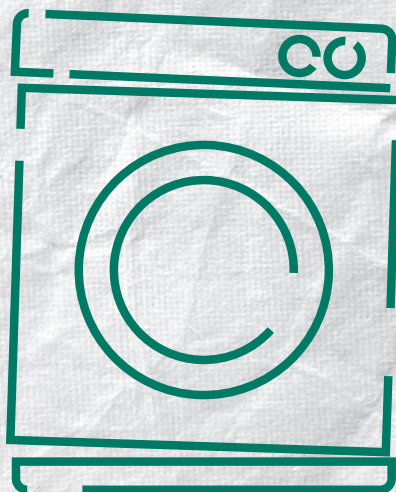
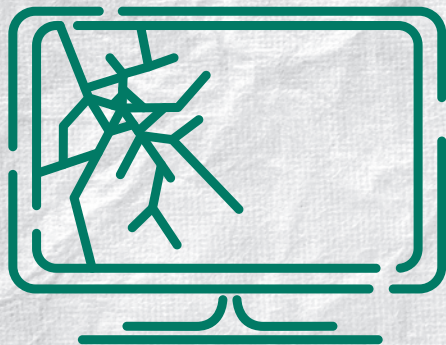


# #ECO POUKŁADANI

WSZYSTKO CO POWINIENIŚ WIEDZIEĆ O

## PSZOK-ACH





**Punkty Selektywnego Zbierania Odpadów Komunalnych** tzw. **PSZOK-i** zlokalizowane na terenie m.st. Warszawy bezpłatnie przyjmują odpady komunalne selektywnie zebrane w Państwa gospodarstwach domowych. Zebrane odpady przekazywane są zgodnie z obowiązującymi przepisami do instalacji przetwarzania odpadów komunalnych.

## **Na terenie Stolicy działają dwa punkty PSZOK:**

na prawobrzeżnej części Warszawy pod adresem:  
**ul. Płykowa 1, 03-046 Warszawa**  
prowadzony przez konsorcjum firm PARTNER Sp. z o.o.  
i PARTNER Dariusz Apelski;  
**tel. 22 811 08 53;**  
**[www.partner-apelski.pl/pszok.php](http://www.partner-apelski.pl/pszok.php)**

na lewobrzeżnej części Warszawy pod adresem:  
**ul. Zawodzie 1, 02-981 Warszawa**  
prowadzony przez firmę  
P.P.H.U. LEKARO Jolanta Zagórska;  
**tel. 22 185 52 51;**  
**<http://lekaro.pl/oferta/pszok>**

Więcej informacji na stronie Urzędu Miasta:  
**[www.czysta.um.warszawa.pl](http://www.czysta.um.warszawa.pl)**





---

## Co możemy oddać do PSZOK-ów:

- opakowania z papieru i tektury;
  - opakowania z metali i tworzyw sztucznych (np. puszki po napojach, art. spożywczych, butelki PET, opakowania po olejach spożywczych);
  - opakowania ze szkła (np. puste butelki, słoiki, opakowania szklane po kosmetykach);
  - opakowania po olejach silnikowych, detergentach, środkach ochrony roślin;
  - pojemniki pod ciśnieniem po aerozolah;
  - zużyte lub przeterminowane gaśnice samochodowe oraz z gospodarstw domowych;
  - opony pojazdów osobowych, motocykli, rowerów;
  - odpady z betonu, gruzu ceglanego, ceramiki, glazury i terakoty, stanowiące odpady komunalne z samodzielnie przeprowadzanych remontów;
  - szkło (okienne, drzwiowe bezbarwne) i lustra;
  - odzież i tekstylia (koce, zasłony, obrusy itp.);
  - opakowania z tekstyliów (np. worki jutowe);
  - rozpuszczalniki, kwasy i alkalia (substancje żrące);
  - odczynniki fotograficzne;
  - środki ochrony roślin;
  - oleje spożywcze i tłuszcze jadalne;
  - przepracowane lub przeterminowane oleje silnikowe;
  - farby, opakowania po farbach oraz opakowania po farbach zawierające substancje niebezpieczne;
  - kleje, opakowania po klejach zawierające substancje niebezpieczne;
  - tusze, tonery do drukarek;
  - lepiszczce i żywice oraz lepiszczce i żywice zawierające substancje niebezpieczne;
  - detergenty (w opakowaniu jednostkowym producenta);
  - drewno zawierające substancje niebezpieczne;
  - drewno tj. skrzynki drewniane, deski, itp.;
  - doniczki, wiadra, skrzynki, miski, zabawki, meble ogrodowe itp.;
  - ramy rowerowe, koła rowerowe, wieszaki, obudowy urządzeń, klamki, elementy metalowe itp.;
  - lampy fluorescencyjne, świetlówki, lampy energooszczędne, termometry rtęciowe;
  - urządzenia chłodnicze i klimatyzacyjne, np.: lodówki, chłodziarki, klimatyzatory domowe;
-

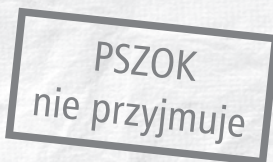




- zużyte urządzenia elektryczne i elektroniczne, np.: odbiorniki radiowe i TV zawierające lampy rtęciowe, zmywarki, kuchenki gazowe i elektryczne, pralki, odkurzacze, odtwarzacze CD, DVD;
- akumulatory, baterie;
- przeterminowane leki;
- odpady wielkogabarytowe;
- odpady ulegające biodegradacji (np. trawa i liście);
- lub inne niewymienione frakcje odpadów komunalnych zbierane w sposób selektywny.

#### **Jakie odpady nie są przyjmowane w PSZOK-ach:**

- odpady inne niż komunalne;
- materiały zawierające azbest;
- papa i styropian budowlany;
- odpady w opakowaniach ciekących, uszkodzonych w stopniu powodującym wyciek substancji znajdujących się wewnątrz tego opakowania;
- odpady w ilościach i charakterze wskazujących na to, iż pochodzą z działalności gospodarczej.



## **Należy pamiętać, że:**

Punkty PSZOK I MPSZOK dedykowane są jedynie odpadom komunalnym. Usuwanie odpadów zawierających azbest podlega szczególnym przepisom.

**OBOWIĄZUJE ZAKAZ PRZYWOŻENIA DO PSZOK ODPADÓW Z DZIAŁALNOŚCI GOSPODARCZEJ, W STOSUNKU DO KTÓRYCH STOSUJE SIĘ ODRĘBNE PRZEPISY W ZAKRESIE GOSPODAROWANIA ODPADAMI.**

**NIEBEZBIECZNE ODPADY PRZYJMOWANE SĄ TYLKO W OPAKOWANIACH ORYGINALNYCH.**





**Mobilny Punkt Selektywnego Zbierania Odpadów Komunalnych** tzw. MPSZOK to odpowiednio przystosowany i oznaczony pojazd przeznaczony do bezpłatnego przyjmowania od mieszkańców odpadów komunalnych, w tym odpadów niebezpiecznych z gospodarstw domowych.

MPSZOK-i funkcjonują na terenie Warszawy w systemie objazdowym **dwa razy w tygodniu (w środy w godz. 11.00-18.30 i soboty w godz. 10.00-17.30)**, zatrzymując się w określonych godzinach w wyznaczonych punktach na terenie miasta zgodnie z harmonogramem zamieszczonym na stronach internetowych:

- [www.czysta.um.warszawa.pl](http://www.czysta.um.warszawa.pl)
- [www.partner-apelski.pl/pszok.php](http://www.partner-apelski.pl/pszok.php)
- <http://lekaro.pl/oferta/pszok>

## Co możemy oddać do MPSZOK-u:

- opakowania po olejach innych niż spożywcze, detergentach, środkach ochrony roślin;
- pojemniki pod ciśnieniem po aerozolah;
- zużyte lub przeterminowane gaśnice samochodowe i z gospodarstw domowych;
- rozpuszczalniki, kwasy, alkalia (substancje żrące);
- odczynniki fotograficzne;
- środki ochrony roślin np.: herbicydy,
- lampy fluorescencyjne, świetłówki, lampy energooszczędne, termometry rtęciowe;
- oleje spożywcze i tłuszcze jadalne;
- przepracowane lub przeterminowane oleje silnikowe;
- farby, opakowania po farbach;
- tusze, tonery do drukarek;
- kleje, opakowania po klejach;
- lepiszcze i żywice;
- detergenty;
- małe zużyte urządzenia elektryczne i elektroniczne, których żaden z wymiarów zewnętrznych nie przekracza 25 cm;
- baterie, akumulatory.

## Jakie odpady nie są przyjmowane w MPSZOK-u:

- niesegregowane zmieszane odpady komunalne;
- materiały zawierające azbest;
- odpady remontowo-budowlane;
- duży zużyty sprzęt elektryczny i elektroniczny;
- odpady wielkogabarytowe;
- odpady w uszkodzonych opakowaniach, w stopniu powodującym wyciek substancji znajdujących się wewnątrz tego opakowania;
- odpady zielone itp.

**MPSZOK  
nie przyjmuje**

# Miejsca postoju MPSZOK-ów

w dzielnicach lewobrzeżnej Warszawy



## ŚRODA

## SOBOTA

### BIELANY

11.00 – 12.30  
**Pętla Chomiczówka**  
(ul. Conrada vis a vis nr 10B i 12)

10.00 – 11.30  
**ul. Wóycickiego 14**  
(parking przy bramie północnej Cm. Komunalnego)

### ŻOLIBORZ

13.00 – 14.30  
**ul. Kątowa 2 róg ul. Mickiewicza**  
(zatoka przed garażami)

12.00 – 13.30  
**ul. Powązkowska**  
(parking przy ul. Ostrowieckiej 10A)

### BEMOWO

15.00 – 16.30  
**ul. Powstańców Śląskich 126**  
(parking CH BEMOWO)

14.00 – 15.30  
**ul. Powstańców Śląskich 70**  
(parking przy Urzędzie Dzielnicy)

### WOLA

17.00 – 18.30  
**pętla autobusowa Cmentarz Wolski**  
(ul. Fort Wola)

16.00 – 17.30  
**ul. Górczewska 124**  
(parking CH WOLA PARK)

### URSUS

11.00 – 12.30  
**ul. K. Sosnkowskiego 3**  
(parking na terenie OSIR Ursus)

10.00 – 11.30  
**pl. Czerwca 1976 nr 1**  
(parking przy Urzędzie Dzielnicy)

### WŁOCHY

13.00 – 14.30  
**ul. Popularna róg Al. Jerozolimskich 184A**  
(zatoka parkingowa przy KFC Makro)

12.00 – 13.30  
**al. Krakowska 244/246/248**  
(parking od ul. Sabły vis a vis nr 21)

### OCHOTA

15.00 – 16.30  
**Pętla Szczęśliwice**  
(ul. Dickensa róg ul. Szczęśliwickiej)

14.00 – 15.30  
**ul. Korotyńskiego**  
(vis a vis nr 34 teren byłej stacji zlewnej)

### ŚRÓDMIEŚCIE

17.00 – 18.30  
**ul. Nowogrodzka 43**  
(parking przy Urzędzie Dzielnicy)

16.00 – 17.30  
**ul. Myśliwiecka 4A**  
(parking przy stadionie)

### MOKOTÓW

11.00 – 12.30  
**ul. Powsińska 31**  
(parking CH SADYBA BEST MALL)

10.00 – 11.30  
**ul. Błacharska 1 róg al. Lotników 16**  
(parking)

### URSYNÓW

13.00 – 14.30  
**Pętla autobusowa Osiedle Kabaty**  
(al. KEN 14 przy Tesco)

12.00 – 13.30  
**ul. I. Gandhi**  
(parking przy ul. I. Gandhi i ul. Hirszfelda)

### WILANÓW

15.00 – 16.30  
**Pętla Wilanów**  
(ul. Przyczółkowa/ul. Wiertnicza 35)

14.00 – 15.30  
**ul. Przyczółkowa 27A**  
(parking przy Urzędzie Dzielnicy)

### MOKOTÓW

17.00 – 18.30  
**ul. J. Bytnara „Rudego”**  
róg F. Joliot-Curie  
(parking przy bazarze)

16.00 – 17.30  
**ul. Bokserska 42**  
(parking przy sklepie)



# Miejsca postoju MPSZOK-ów

w dzielnicach prawobrzeżnej Warszawy



	ŚRODA	SOBOTA
<b>WAWER</b>	11.00 – 12.30 <b>ul. Włókiennicza 54</b> (parking przy Urzędzie Stanu Cywilnego)	10.00 – 11.30 <b>ul. Żegańska 1</b> (parking przy Urzędzie Dzielnicy)
<b>WESOŁA</b>	13.00 – 14.30 <b>ul. Jana Pawła II róg ul. Rumiankowej</b> (parking przy ul. Jana Pawła 240)	12.00 – 13.30 <b>ul. 1 Praskiego Pułku 33</b> (parking przy Urzędzie Dzielnicy)
<b>REMBERTÓW</b>	15.00 – 16.30 <b>ul. Strażacka róg ul. Kordiana</b> (plac przy dawnym ZGN)	14.00 – 15.30 <b>ul. Gen. A. Chruściela „Montera” 28</b> (parking przy Urzędzie Dzielnicy)
<b>PRAGA- -POŁUDNIE</b>	17.00 – 18.30 <b>ul. Bora-Komorowskiego</b> (parking przy pływalni „Wodnik”)	16.00 – 17.30 <b>ul. Terespolska 4</b> (róg ul. Stanisławowskiej)
<b>BIĄŁOŁĘKA</b>	11.00 – 12.30 <b>ul. Zaułek 34</b> (parking przy Szkole Podstawowej nr 112)	
<b>BIĄŁOŁĘKA</b>	13.00 – 14.30 <b>ul. Marywilska 44</b> (parking Centrum Hal Targowych)	10.00 – 11.30 <b>ul. Modlińska 197</b> (parking przy Urzędzie Stanu Cywilnego)
<b>TARGÓWEK</b>	15.00 – 16.30 <b>Pętla Bródno-Podgórze</b> (ul. Krasnobrodzka róg ul. Chodeckiej)	12.00 – 13.30 <b>ul. Tużycka róg ul. Potulickiej</b> (wjazd do przepompowni)  14.00 – 15.30 <b>ul. Kondratowicza 20</b> (stacja TRAFO przy Urzędzie Dzielnicy)
<b>PRAGA- -PÓŁNOC</b>	17.00 – 18.30 <b>ul. Ks. I. Kłopotowskiego 15</b> (parking przy Urzędzie Dzielnicy)	16.00 – 17.30 <b>ul. Szwedzka róg Stalowej</b> (vis a vis ul. Stalowej 65)

Przewidywany postój pojazdów w poszczególnych lokalizacjach ok. 90 minut

